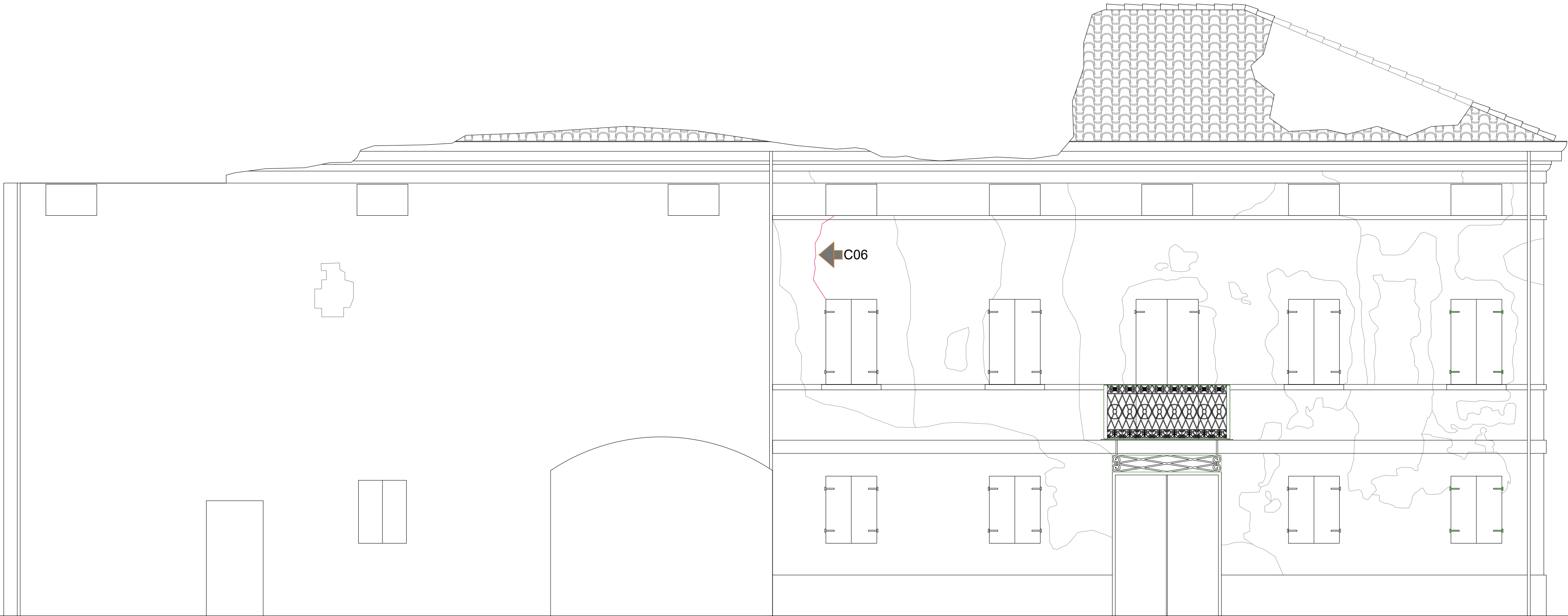


PROSPETTO NORD



PROSPETTO SUD - OVEST

LEGENDA
INTERVENTI DI RESTAURO

- C n ➡ lesioni a cui applicare la tradizionale tecnica del cuci-scuci
- ringhiere storiche protette con "Owatrol oil"

| | | | | | |
|---|---|--|--|---|--|
| <div>BISI & MERKUS</div> <div>studio associato</div> <div>dott. arch. Fausto Bisi</div> <div>dott. urb. Annette Merkus</div> <div>vicolo Trivelli, 6</div> <div>42100 Reggio Emilia</div> <div>tel.0522-580.795</div> <div>e-mail: info@bisimerkus.it</div> | | <div>PROGETTISTA:</div> <div>DOTT. ARCH. FAUSTO BISI</div> <div>BISI & MERKUS Studio Associato</div> | | <div>n°. tavola:</div> <div>29c</div> <div>1:50</div> | |
| | | <div>COMMITTENTE:</div> <div>Fondazione Onlus Casa Insieme</div> <div>via F.lli Cervi n°8, 42011, Bagnolo in Piano (RE)</div> | | <div>n°. pratica:</div> <div>Indice versioni</div> | |
| | | <div>PROGETTO: RESTAURO E RISANAMENTO CONSERVATIVO DELL'EX CASA CARRI PER LA REALIZZAZIONE DEI NUOVI SPAZI SOCIO-ASSISTENZIALI DELL'ADIACENTE STRUTTURA "CASA INSIEME"</div> | | <div>fase:</div> <div>E</div> | |
| | | | | | |
| <div>TITOLO TAVOLA:</div> <div>STATO DI PROGETTO_ Interventi di restauro dei prospetti</div> | | | | | |
| | <div>DISEGNATO</div> <div>Dicembre 2025</div> | <div>CONTROLLATO</div> <div>Dicembre 2025</div> | <div>VERIFICATO</div> <div>Dicembre 2025</div> | <div>Firma</div> | |
| <div>data</div> | | | | | |
| <div>firma</div> | | <div>Dott. Arch. Fausto Bisi</div> | <div>Dott. Arch. Fausto Bisi</div> | | |